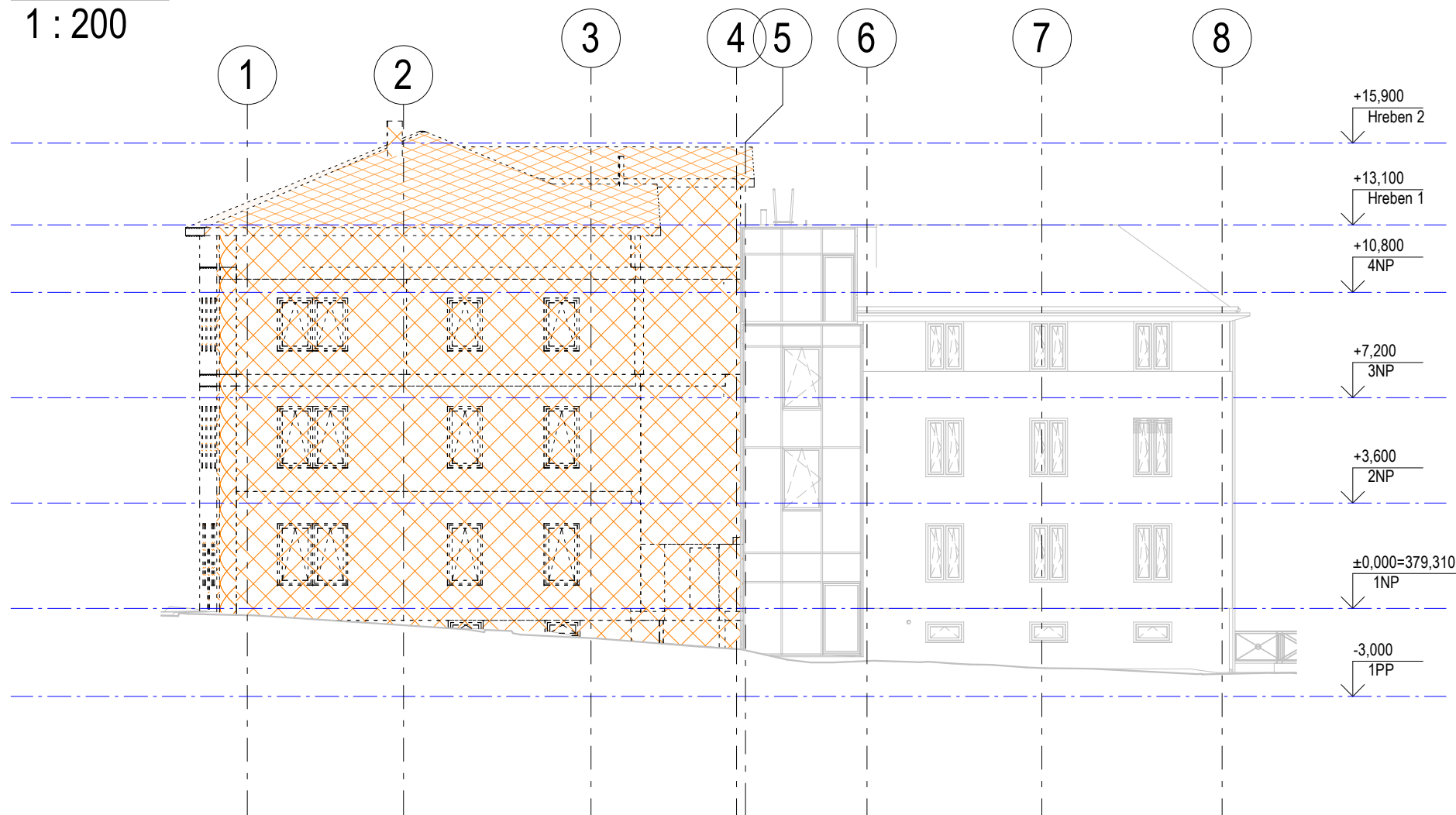
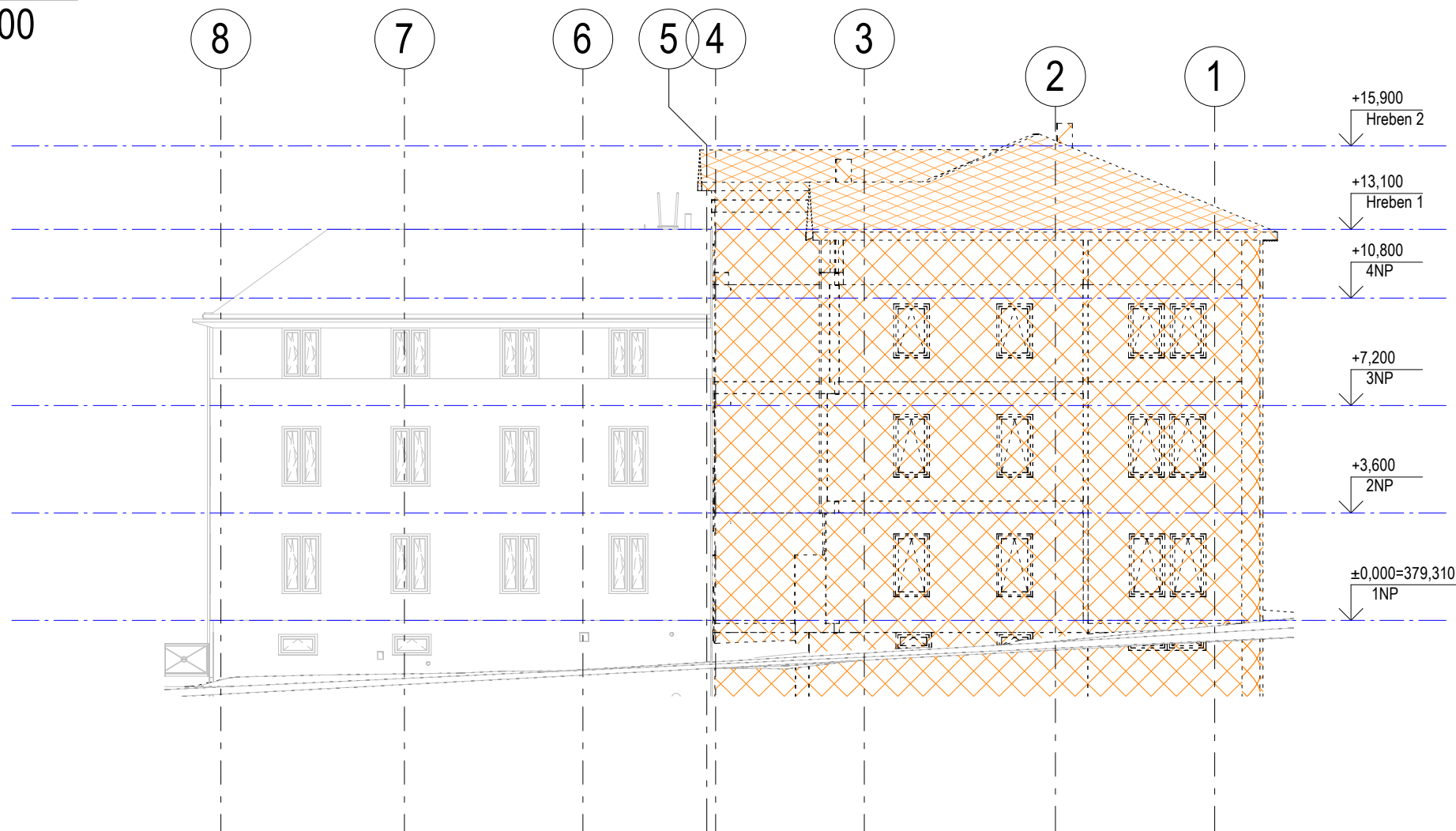


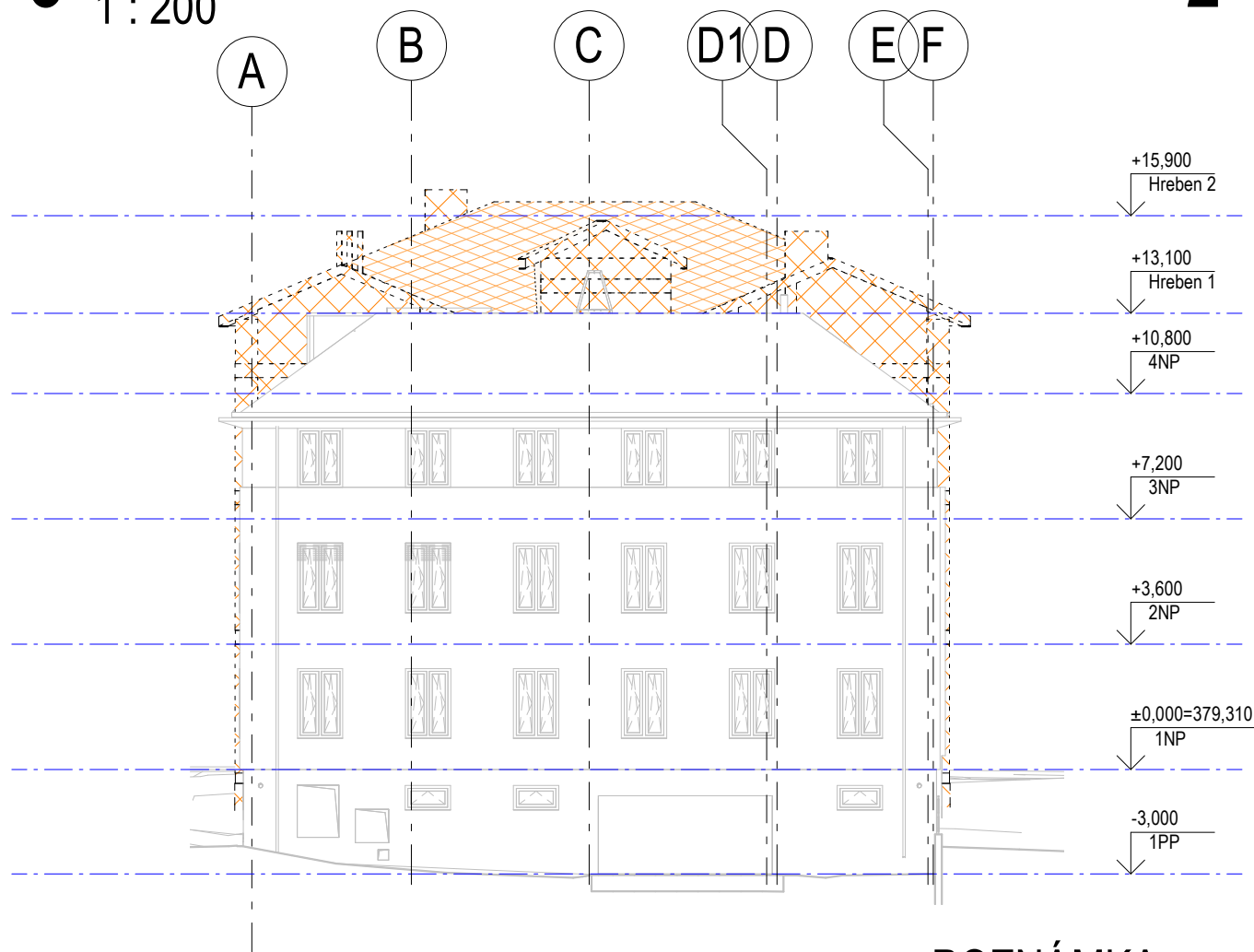
1 POHLED SEVEROZÁPADNÍ
1 : 200



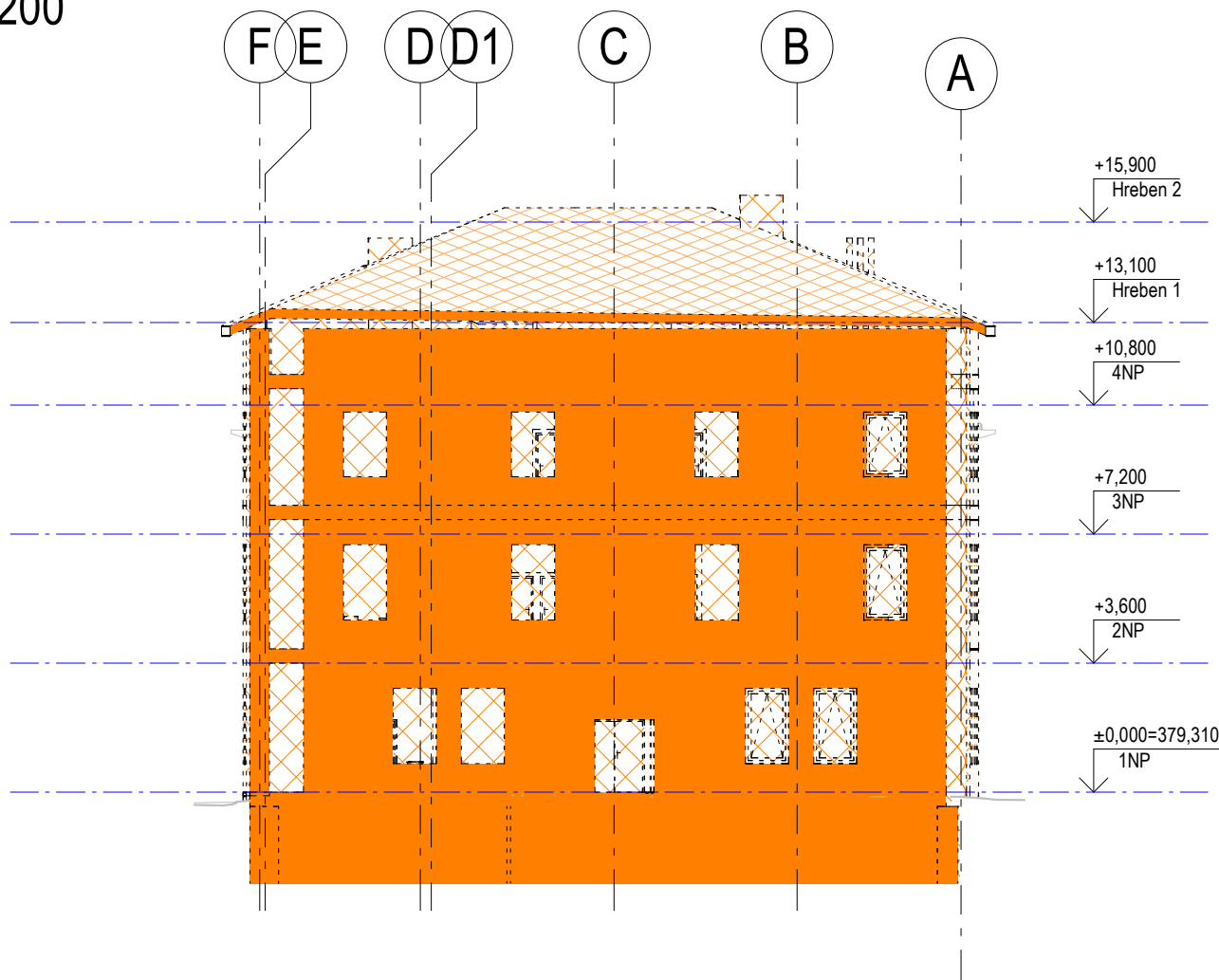
4 POHLED JIHOVÝCHODNÍ
1 : 200



3 POHLED JIHOZÁPADNÍ
1 : 200



2 POHLED SEVEROVÝCHODNÍ
1 : 200



FÁZE 2

Po úplném přesunutí veškerého provozu ze stávající budovy polikliniky je možno zahájit II. etapu přestavby. Dojde k demolici hlavní hmoty původní stavby, díky odstupu novostavby, opět s minimálním dopadem na již plně fungující provoz. Hlavní vstup do nové části polikliniky bude po dobu výstavby fungovat z ulice Strážní v návaznosti na schodišťovou vertikálu. Bezbariérový přístup bude zajištěn z úrovně 1.PP, v blízkosti tohoto vstupu budou vyhrazeny stání pro imobilní pacienty a bude zde zajištěn i přístup sanitek. Po dokončení stavebních prací na II. etapě dojde k interiérovému propojení chodeb I. a II. Etapy novostavby, čímž bude celý objekt plně uveden do provozu.

SCHÉMA / SCHEME	±0,000 = 379,310 m n.m.		00	DOKUMENTACE PRO PROVEDENÍ STAVBY	21.12.2018
	SOUR. SYSTÉM S-JTSK / GRID SYSTEM S-JTSK, VÝŠKOVÝ SYSTÉM BpV / VERTICAL SYSTEM BpV		No. REV	POPIS / DESCRIPTION	DATUM / DATE

GENERÁLNÍ PROJEKTANT / HEAD DESIGNER	OBJEDNATEL / CLIENT			
--------------------------------------	---------------------	--	--	--

 OBERMEYER HELIKA a.s.	BERANOVÝCH 65 P.O.BOX 4, 199 21 PRAHA 9 TEL. : +420 281 097 222 EMAIL: info@obermeyer.cz	 MĚSTO LANŠKROUN	Město Lanškroun nám. J. M. Marků 12 Lanškroun - Vnitřní Město 56 301 Lanškroun

PROJEKTANT / DESIGNER	VYPRACOVAL / DRAWN BY	KONTROLOVAL / CHECKER
Ing. Pavel Gál	Ing. Pavel Gál	Ing. Jiří Voslál
	ZODP. PROJEKTANT / RESPONSIBLE	SCHVÁLIL / APPROVER
	Ing. Pavel Gál	Ing. Jiří Voslál

NÁZEV ZAKÁZKY / PROJECT NAME
POLIKLINIKA LANŠKROUN

STUPEŇ PD / PROJECT STAGE	MĚŘÍTKO / SCALE	DATUM VYDÁNÍ / DATE OF ISSUE	POČET A4 / NUMBER OF A4
DOKUMENTACE PRO PROVEDENÍ STAVBY	1:200	21.12.2018	4 x A4

NÁZEV OBJEKTU SO/IO / OBJECT NAME

Poliklinika SO001

NÁZEV PROFESNÍHO DÍLU / PROFESSION PART

ARCHITEKTONICKO STAVEBNÍ

NÁZEV DOKUMENTU / DOCUMENT NAME

Pohledy - stávající stav a bourací práce fáze 2

NÁZEV SOUBORU / FILE NAME

1110636 _ DPS _ _D_001_100 _ _ 3731 _00

ČÍSLO PROJEKTU PROJECT NUMBER	STUPEŇ PD PROJECT STAGE	OBCHODNÍ SOUBOR BUSINESS PART	ČÁST PART	SO / IO OBJECT NAME	PROFESNÍ DÍL PROF. PART	DILATACE DILATATION	ČÍSLO DOKUMENTU DOCUMENT NUMBER	REVIZE REVISION
----------------------------------	----------------------------	----------------------------------	--------------	------------------------	----------------------------	------------------------	------------------------------------	--------------------

KOPIE /
COPY

POZNÁMKA:

- STAVEBNÍ PRÁCE BUDOU PROVÁDĚNÝ ZA PROVOZU OBJEKTU! POSTUP VÝSTAVBY JE ROZDĚLEN DO FÁZÍ, V RÁMCÍCH KTERÝCH BUDE DOCHÁZET K DÍLČÍM OMEZENÍM PROVOZU.
- STATICKÝ NÁVRH NOVÝCH NOSNÝCH KONSTRUKCÍ A ÚPRAV KONSTRUKCÍ STÁVAJÍCÍCH OBJEKTU JE PODROBNĚ ZPRACOVÁN ČÁSTÍ PD 200-KONSTRUKČNÍ ŘEŠENÍ. VE STAVEBNÍ ČÁSTI JSOU TYTO KONSTRUKCE ROZMĚROVĚ ZOHLEDNĚNÝ.
- SKLADBY ZÁKLADNÍCH STAVEBNÍCH KONSTRUKCÍ JSOU PODROBNĚ POPSÁNY V SAMOSTATNĚ SLOŽCE TĚTO PD (TABULKY SKLADEB A POVRCHŮ).
- KÓTY VE VÝKRESOVÝCH PŘÍLOHÁCH JSOU SKLADEBNĚ ROZMĚRY KONSTRUKCÍ.
- TATO PD NENAHRAŽUJE DÍLENSKOU DOKUMENTACI A ZADAVATEL UMOŽŇUJE, V ROZSAHU A DLE PODMÍNEK VÝBĚROVÉHO ŘÍZENÍ, POUŽÍT JINÝCH, AVŠAK KVALITATIVNĚ A TECHNICKY SROVNATELNÝCH VÝROBKŮ, MATERIÁLŮ A TECHNICKÝCH ŘEŠENÍ ZA PŘEDPOKLADU, ŽE TYTO BUDOU MÍT TECHNICKÉ A ESTETICKÉ PARAMETRY SHODNÉ NEBO VYŠŠÍ.
- VEŠKERÁ DÍLČÍ DÍLENSKÁ DOKUMENTACE DODAVATELŮ BUDE ODSOULASĚNA PROJEKTANTEM.
- NA PROVEDENÍ ZMĚN V PROJEKTU JE ZAPOTŘEBÍ PÍSEMNÝ SOUHLAS PROJEKTANTA. ZA ZMĚNY PROVEDENÉ BEZ JEHO SOUHLASU, NEPŘEBÍRÁ PROJEKTANT ODPOVĚDNOST.
- OBJEKT BYL NAVRHOVÁN A BUDE REALIZOVÁN DLE PLATNÝCH ČSN, EN A SOUVISEJÍCÍCH PŘEDPISŮ, PŘI DODRŽENÍ PRAVIDEL BEZPEČNOSTI PRÁCE A OCHRANY ZDRAVÍ.
- VEŠKERÉ ROZMĚRY, KTERÉ MAJÍ VAZBU NA STÁVAJÍCÍ KONSTRUKCE, NUTNO OVĚŘIT NA STAVBĚ!
- PŘI PROVÁDĚNÍ PRÁCE JE NUTNÉ ZOHLEDNIT STAVEBNÍ ÚPRAVY NAVAZUJÍCÍCH PROFESÍ.
- ZDĚNÉ KONSTRUKCE NOVÝCH PŘÍČEK A STĚN BUDOU RÁDNĚ PROVÁZÁNY SE STÁVAJÍCÍM ZDÍVEM, POKUD NENÍ V KONKRÉTNÍM PŘÍPADĚ STANOVENO JINAK.
- VEŠKERÉ KLEMPÍŘSKÉ PRÁCE BUDOU PROVÁDĚNÝ V SOULADU S ČSN 73 36 10.
- PROSTUPY PRO PÁTERNÍ TRASY INSTALACÍ, VÝŽADUJÍCÍ STATICKÉ ZAJIŠTĚNÍ, JSOU ZAKRESLENY VE VÝKRESOVÉ ČÁSTI STAVEBNÍHO ŘEŠENÍ A ZOHLEDNĚNÝ V ČÁSTI STATIKY.
- DÍLČÍ PROSTUPY PRO KONCOVÉ PRVKY TZB A PRŮRAZY PRO INSTALACE DO PRŮMĚRU 150MM, UVAŽUJE PROJEKTANT JAKO DODATEČNĚ VRTANÉ. OTVORY BUDOU VRTÁNY STROJNÍM ZAŘÍZENÍM, NIKOLIV BOURÁNÝ. PŘED VRTÁNÍM PROVEDE ZHOTOVITEL OVĚŘENÍ POLOHY NOSNÝCH PRVKŮ OCELOVÉ KONSTRUKCE A POLOHY PROSTUPU VE VAZBĚ NA DISPOZIČNÍ ŘEŠENÍ.
- PO INSTALACI ROZVODŮ BUDOU PROSTUPY ZATĚSNĚNÝ, V PŘÍPADĚ PROSTUPU V MÍSTĚ POŽÁRNÍHO PŘEDĚLU OPATŘENY POŽÁRNÍ UCÁPKOU.
- POŽÁRNÍ TĚSNĚNÍ PROSTUPŮ INSTALACÍ BUDE PROVEDENO DLE POŽADAVKŮ PROJEKTU POŽÁRNÍ BEZPEČNOSTI A JE SPECIFIKOVÁNO ZPRACOVATELEM PROFESE.
- ČLENĚNÍ, SPÁROREZ, TYP A VÝŠKY PODHLEDŮ A KAPOTÁŽÍ STEJNĚ JAKO KOORDINACE KONCOVÝCH PRVKŮ, JSOU ZAKRESLENY VE VÝKRESECH PODHLEDŮ.
- POKUD STUPAČKA PROCHÁZÍ Z RŮZNÝCH POŽÁRNÍCH USEKŮ, MUSÍ BÝT V ÚROVNI STROPNÍ DESKY ODDĚLENY POŽÁRNÍ UCÁPKOU.
- ZDĚNÉ STĚNY A PŘÍČKY, KONSTRUKCE OPLÁŠTĚNÍ ZE SÁDROKARTONOVÝCH DESEK BUDOU PROVÁDĚNÝ DLE TECHNOLOGICKÉHO PROVÁDĚČÍHO PŘEDPISU VÝROBCE, SOUČÁSTÍ DODÁVKY SDK PŘÍČEK JSOU SYSTÉMOVĚ ZTUŽUJÍCÍ KONSTRUKCE PRO UKOTVENÍ A VYNEŠENÍ ZÁVĚSNÝCH STAVEBNÍCH PRVKŮ.
- HYDROIZOLACE STŘEŠNÍHO PLÁŠTĚ – SYSTÉMOVÉ ŘEŠENÍ VČ. PROVEDENÍ DETAILŮ (ZESÍLENÍ V KRITICKÝCH MÍSTECH, DILATACÍCH APOD...)

LEGENDA BOURACÍCH PRÁCEÍ

- STÁVAJÍCÍ KONSTRUKCE
- BOURANÉ KONSTRUKCE ŘEZ
- ▨ BOURANÉ KONSTRUKCE POHLEDŮ